

Darłowski Dom Kultury

Darłowo



Ośrodek kultury mieści się w centrum Darłowa w budynku gimnazjum. Będąc przy ratuszu należy skierować się w ul. Franciszkańską, a następnie skręcić w ul. Wenedów. Wejście do pomieszczeń mieści się bowiem od ul. Wenedów.

W budynku znajdują się pomieszczenia pracowni muzycznej. Odbývają się tu zajęcia dla dzieci i młodzieży uczącej się gry na instrumentach klawiszowych. Ponadto można nauczyć się tu gry m.in. na saksofonie, puzonie, trąbce, klarnecie, flecie, werblach, tubie. Pracownie są bardzo dobrze wyposażone. Nauka odbywa się indywidualnie. W Darłowie pręźnie działa Darłowska Orkiestra Dęta. Zajęcia w pracowni w pełni przygotowują do bycia aktywnym członkiem zespołu.

INFORMACJE SZCZEGÓŁOWE

ADRES

Franciszkańska 2, 76-150 [Darłowo](#)

TELEFON

+48 94 314 26 29

GODZINY OTWARCIA

pn.-pt. 16.00-20.00 (po wcześniejszych uzgodnieniach)

WWW

www.dokdarlowo.pl

E-MAIL

kultura@darlowo.pl

WSPÓŁRZĘDNE

54.4228000956, 16.4095880400
54° 25' 22", 16° 24' 35"



Nawiguj



[Pokaż na mapie](#)



[Dodaj do planu podróży](#)

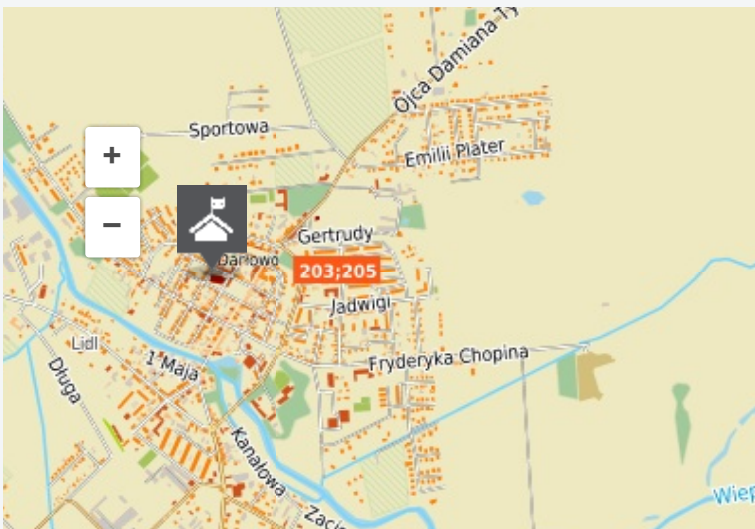
Tagi

[kultura](#) [zespół](#)

Media



Lokalizacja



Dane mapy © OpenStreetMap CC BY-SA, © WODGIK Szczecin

KOMENTARZE

Zaloguj się, aby dodać komentarz.



**PROGRAM
REGIONALNY**
NARODOWA STRATEGIA SPÓJNOŚCI



**Pomorze
Zachodnie**

UNIA EUROPEJSKA
EUROPEJSKI FUNDUSZ
ROZWOJU REGIONALNEGO



Projekt współfinansowany przez Unię Europejską z Europejskiego Funduszu Rozwoju Regionalnego w ramach Regionalnego Programu Operacyjnego Województwa Zachodniopomorskiego na lata 2007 - 2013.